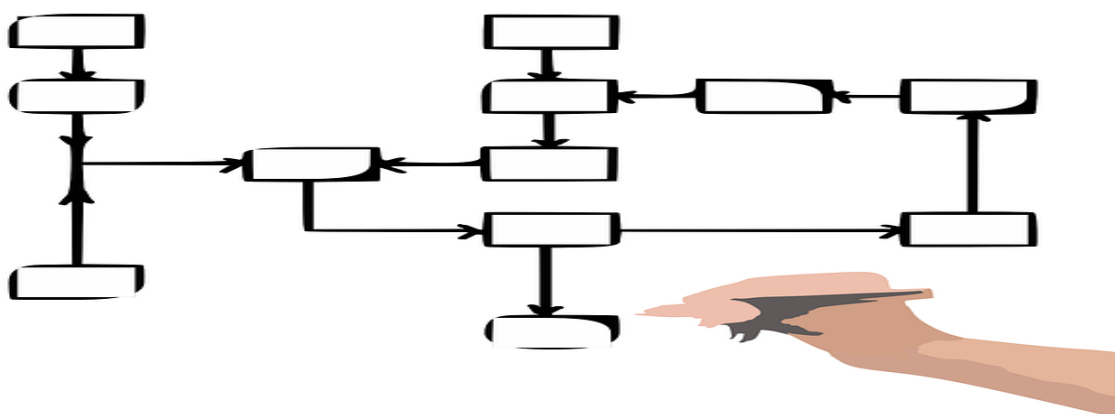




## **DECRET 187/2015, de 25 d'agost, d'ordenació dels ensenyaments de l'educació secundària**



### **Avaluació de quart**

Un alumne supera el quart curs si ha obtingut una avaluació positiva en totes les matèries, o quan tingui avaluació negativa com a màxim en dues matèries que no siguin simultàniament Llengua Catalana i Literatura, Llengua Castellana i Literatura i Matemàtiques. S'apliquen els mateixos criteris de promoció que en cursos anteriors.

De manera excepcional, un alumne pot repetir dues vegades a quart curs si no ha repetit en cursos anteriors.

### **Títol de graduat en Educació Secundària Obligatòria**

Per obtenir el títol de graduat en Educació Secundària Obligatòria, cal la superació de la prova externa d'avaluació final de quart.

Aquest títol permet d'accedir als ensenyaments postobligatoris d'acord amb els requisits que s'estableixen per a cada ensenyament.

Els alumnes poden fer la prova per qualsevol de les dues opcions, ensenyaments acadèmics o aplicats, o per totes dues. En tots els casos, en el títol ha de constar l'opció o opcions superades així com la qualificació final de l'etapa.

Els alumnes que no obtinguin el graduat rebran un certificat d'escolarització on consti el nombre d'anys cursats, el grau d'assoliment dels objectius de l'etapa i l'adquisició de les competències corresponents, així com el consell orientador.

El Departament d'Ensenyament establirà mesures d'atenció personalitzada per a aquells alumnes que no hagin superat l'avaluació final de l'ESO (ensenyaments professionalitzadors, repetir quart en condicions singulars).

## **L'ensenyament de la religió**

L'avaluació dels ensenyaments religiosos s'ha de fer amb els mateixos criteris i efectes que la de les altres matèries.

## **Calendari d'aplicació**

L'any acadèmic 2015-2016, als cursos primer i tercer.

L'any acadèmic 2016-2017, als cursos segon i quart.

L'avaluació final de l'ESO corresponent a la convocatòria que es realitzi l'any 2017 no tindrà efectes acadèmics.

## **Matèries agrupades per àmbits de coneixement (Annex 1)**

### 1. Àmbit lingüístic:

- Llengua Catalana i Literatura
- Llengua Castellana i Literatura
- Aranès
- Llengües Estrangeres
- Llatí

### 2. Àmbit matemàtic:

- Matemàtiques
- Matemàtiques Acadèmiques-Aplicades

### 3. Àmbit científicotecnològic:

- Ciències de la Naturalesa: Física i Química
- Ciències de la Naturalesa: Biologia i Geologia
- Ciències de la Naturalesa: Ciències Aplicades a l'Activitat Professional
- Tecnologia
- Tecnologies de la Informació i la Comunicació (Informàtica)
- Cultura Científica
- Física i Química i Ciències Aplicades a l'Activitat Professional
- Biologia i Geologia i Ciències Aplicades a l'Activitat Professional
- Tecnologia i Tecnologies de la Informació i la Comunicació (Informàtica)

### 4. Àmbit social:

- Ciències Socials: Geografia i Història
- Cultura Clàssica
- Emprenedoria
- Economia
- Economia i Emprenedoria

### 5. Àmbit artístic:

- Música
- Educació Visual i Plàstica
- Arts Escèniques i Dansa

### 6. Àmbit de l'educació física:

- Educació Física

### 7. Àmbit de cultura i valors:

- Cultura i Valors Ètics
- Filosofia
- Religió

## 8. Àmbit digital:

- Transversal a les matèries

## 9. Àmbit personal i social:

- Transversal a les matèries

### **Distribució horària global per matèria i curs (Annex 2)**

#### **Assignació horària setmanal de caràcter general**

Matèries comunes	1r	2n	3r	4t
Llengua Catalana i Literatura	3	3	3	3
Llengua Castellana i Literatura	3	3	3	3
Llengua Estrangera	3	4	3	3
Ciències Socials: Geografia i Història	3	3	3	3
Ciències de la Naturalesa: Biologia i Geologia	3	-	2	-
Ciències de la Naturalesa: Física i Química		3	2	-
Matemàtiques	3	4	4	4
Educació Física	2	2	2	2
Música	2	2*	-	-
Educació Visual i Plàstica	2	-	2*	-
Tecnologia	2	2	2	-
Religió o Cultura i Valors Ètics	1	1	1	1
Tutoria	1	1	1	1
Treball de síntesi/Projecte de recerca	(1)	(1)	(1)	(1)
Servei comunitari	-	-	(1)	
Matèries optatives	2	2	2	10
<b>TOTAL</b>	<b>30</b>	<b>30</b>	<b>30</b>	<b>30</b>

\*Les matèries de Música i d'Educació Visual i Plàstica són intercanviables a segon i tercer d'ESO.

(1) Sense assignació horària

#### **Distribució horària de les matèries optatives de quart d'ESO**

L'assignació horària de les matèries optatives per acreditar l'opció de quart d'ESO és de 3 hores setmanals. La resta de matèries optatives han de tenir una assignació lectiva mínima de 2 hores.

#### **Assignació horària de les matèries compactades autoritzades**

- Física i Química i Ciències Aplicades, amb assignació horària de 4 hores setmanals.
- Biologia i Geologia i Ciències aplicades, amb assignació horària de 4 hores setmanals.
- Economia i Emprenedoria, amb assignació horària de 4 hores setmanals.
- Tecnologia i Tecnologies de la Informació i la Comunicació (Informàtica), amb una assignació horària de 3 hores setmanals.

## **Condicions per a altres possibles assignacions horàries de primer a tercer**

Els centres poden modificar l'assignació horària setmanal de les matèries establerta en aquest annex, excepte en el cas de l'Educació Física, la Religió, la Cultura i Valors Ètics, la tutoria i el treball de síntesi. Aquesta nova distribució s'ha d'establir per a tota una promoció d'alumnes i ha de respectar les condicions següents:

### a) Hores globals de les matèries

Per a cada matèria, el nombre total d'hores al llarg dels tres cursos no pot ser inferior a:

Llengua Catalana i Literatura: 315 h

Llengua Castellana i Literatura: 315 h

Llengua Estrangera: 315 h + 35 h\*

Ciències Socials: Geografia i Història: 315 h

Ciències de la Naturalesa: Biologia i Geologia: 175 h

Ciències de la Naturalesa: Física i Química: 175 h

Matemàtiques: 385 h

Música: 140 h

Educació Visual i Plàstica: 140 h

Tecnologia: 210 h

(Per a cada curs es compten 35 setmanes lectives)

\*Aquestes 35 hores es poden emprar per impartir una matèria no lingüística en llengua estrangera, d'acord amb el projecte lingüístic de centre.

### b) Presència de les matèries

Les matèries de Llengua Catalana i Literatura, Llengua Castellana i Literatura, Llengua Estrangera, Ciències Socials: Geografia i Història, Ciències de la Naturalesa i Matemàtiques han de tenir presència a tots els cursos i el seu horari global no pot ser inferior al 60% del total d'hores per curs.

